

**BRYZA** це новітня система водостічних труб, що з'явилася на ринку на початку 2004 р. і що вже прекрасно зарекомендувала себе.

**BRYZA** - комплексна система, що складається з жолобів напівкруглого перетину 75, 100, 125, 150 мм, комплексу фасонних виробів, а також водостічних труб трьох діаметрів 60, 90, 110 мм. Основні кольори: білий - RAL 9010, графіт- RAL 7021, червоний, - RAL 3011, коричневий, - RAL 8017, зелений, - RAL 6020, цегельний, - RAL 8004.

### □ ПРИЗНАЧЕННЯ

- Малі житлові будівлі, навіси, гаражі, балкони, мансарди- застосовують систему 75 ( жолоб 75 мм з водостічною трубою 63 мм).
- Особняки, малі і середні склади, торгівельні і промислові об'єкти, будівлі суспільного призначення - застосовують систему 100 ( жолоб 100 мм з водостічною трубою 90 мм).
- Особняки і житлові будинки, склади, об'єкти суспільного призначення, торгівельні і промислові об'єкти - застосовують систему 125 ( жолоб 125 з водостічною трубою 90).
- Крупні об'єкти житлового, промислового і комерційного призначення - застосовують систему 150 ( жолоб 150 з водостічною трубою 110).

**Водостічна ситема BRYZA** вмонтовується без всяких допоміжних матеріалів. Жолоби з'єднуються з фасонними виробами на клямку, а само з'єднання герметизується гумовим ущільнювачем посадженим в канавку фасонного виробу.

Такий тип з'єднань простий в монтажі і гарантує повну непроникність. З'єднання водостічних труб з фасонними виробами

виробляється як розтрубне з'єднання без прокладки.

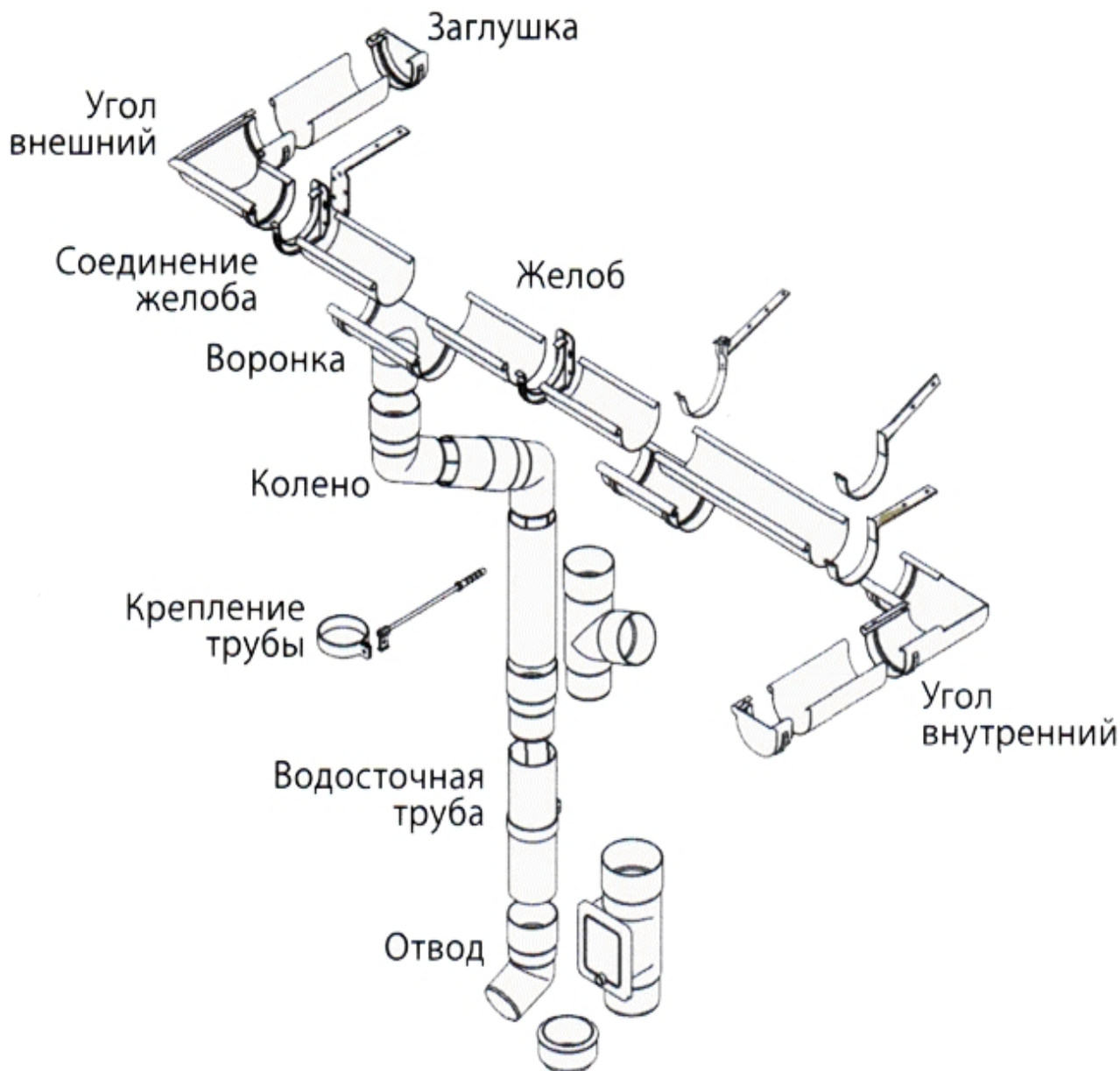
Дані з'єднання дозволяють

компенсувати термічні зміни довжини елементів водостічної системи.

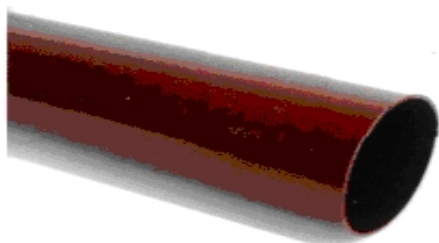
### **МІЦНІСТЬ, СТІЙКІСТЬ, ДОВГОВІЧНІСТЬ**

Водостічні системи BRYZA придатні не лише для житлових будівництв, але і для промислових будівель. Термін служби може складати до 50 років. Повна стійкість до корозії, атмосферних і хімічних дій (кислот і вуглеців), ультрафіолетових променів, стійкість кольорів, підтверджена лабораторними дослідженнями і тестами старіння. Стійкі до зовнішнього і внутрішнього забруднення. Не шумлять при дощі, як металеві водостоки, при цьому допускається установка систем обігріву. Пластик міцний і гнучкий, не боїться механічних пошкоджень і сильних ударів, витримує великі снігові і вітрові навантаження. Прекрасно відчуває себе в температурному діапазоні від  $-40$  до  $+70$  С.

□



□



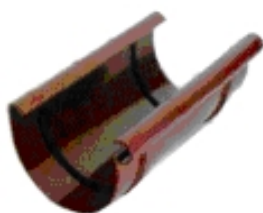
Водосточная труба



Переходник



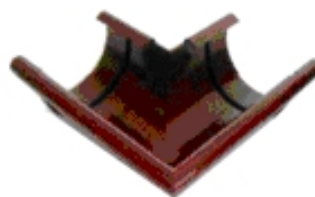
Желоб



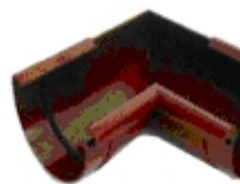
Муфта желоба



Сливная воронка



Угловой элемент  
внешний 90°



Угловой элемент  
внутренний 90°



Тройник 67,5°



Люк для чистки (ревизия)



Соединитель  
водосточной трубы



Колено 67,5°



Заглушка желоба левая



Хомут



Держатель желоба



Заглушка желоба правая



Держатель желоба изогнутый



Держатель желоба регулируемый



Держатель желоба прямой



Хомут



Крюк для хомута



Крепежная планка прямая



Крепежная планка изогнутая